



Marche à suivre pour le relevé de votre compteur d'électricité

Modèle Kamstrup Omnipower

1. Vérifiez la position en cours.
2. Reportez, pour la position indiquée, les chiffres (kWh) sur la carte jointe.
3. Pressez le bouton bleu-vert de gauche pour changer de position.
4. Reportez, pour la position indiquée, les chiffres (kWh) sur la carte jointe.
5. Répétez les opérations (3) et (4) pour les autres positions si nécessaire.



Les chiffres à nous communiquer sont les suivants:

- 1.8.1 Energie active heures pleines
- 1.8.2 Energie active heures creuses
- 2.8.1 Energie refoulée heures pleines (si installation solaire)
- 2.8.2 Energie refoulée heures creuses (si installation solaire)

Remarques:

- Aucune de vos manipulations ne risque d'endommager le compteur ou d'altérer les données.
- Selon la programmation du compteur, il est possible que certains chiffres soient nuls.
- Si vous possédez un compteur analogique, merci de reporter les chiffres indiqués sur votre appareil sur la carte jointe.



**Si interrogation
manuelle
ou laisser défilér**



Landis ZMF E350



**Si interrogation
manuelle
ou laisser défilér**





Landis E450

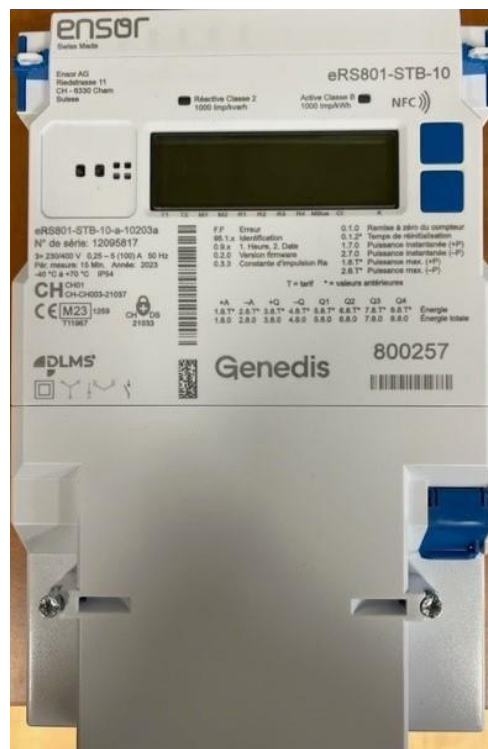


Si interrogation
manuelle, laisser
défiler

Landis E360



Ensor eRS801



Si interrogation
manuelle, laisser
défiler